

**Конференции «Российская геоботаника:
итоги и перспективы –
к 100-летию Отдела геоботаники БИН»
26–30 сентября 2022 г.**



Полистовский
государственный природный
заповедник

Сохранение ценных участков лугов Полистовского заповедника и история их хозяйственного использования

Королькова Екатерина Олеговна
korol-k@mail.ru

Территория Полистовского заповедника — 37 837 га, площадь охранной зоны — 17 279 га



Список видов сосудистых растений Полистовского заповедника, занесенных в Красную книгу Псковской области (2014)

(в скобках указана категория редкости, виды лугов):

1. *Equisetum variegatum* Schleich — Хвощ пестрый (3).
2. *Botrychium multifidum* (S. G. Gmel.) Rupr. — Гроздовник многораздельный (3).
3. *Ophioglossum vulgatum* L. — Ужовник обыкновенный (3).
4. *Alisma juzepczukii* Tzvel. — Частуха Юзепчука (2).
5. *Gladiolus imbricatus* L. — Шпажник черепитчатый (3).
6. *Iris sibirica* L. — Касатик сибирский (3).
7. *Dactylorhiza baltica* (Klinge) Orlova — Пальцекорник (пальчатокоренник) балтийский (3).
8. *Platanthera chlorantha* (Cust.) Reichb. — Любка зеленоцветковая (3).
9. *Sanicula europaea* L. — Подлесник европейский (2).
10. *Senecio paludosus* L. — Крестовник болотный (3).
11. *Betula nana* L. — Береза карликовая (2).
12. *Campanula latifolia* L. — Колокольчик широколистный (3).
13. *Lathraea squamaria* L. — Петров крест чешуйчатый (3).
14. *Pedicularis sceptrum-carolinum* L. — Мытник скипетровидный (1).



Схема охранной зоны (цифрами обозначены луга)

В последние годы наметилась тенденция сокращения численности редких видов на территории Полистовского заповедника, а также мест их произрастания. В рамках повторной инвентаризации флоры сосудистых растений заповедника (с 2012 года по настоящее время) были обследованы ценные участки, выявленные при первом флористическом описании территории (Решетникова, Королькова, Новикова, 2006). За время прошедшее с начала первой инвентаризации, большинство лугов неузнаваемо изменились. В урочище Луги, где в 2005 году были отмечены: *Linum catharticum* L. (Лён слабительный), *Gymnadenia conopsea* (L.) R. Br. var. *angustifolia* Asch. et Gr. (Кокушник длиннорогий), *Dactylorhiza baltica*, *Platanthera chlorantha*, к 2017 году сформировался суходольный луг (первые два вида, по-видимому, исчезли, а другие существенно сократили свою численность).

Gladiolus imbricatus в тех местах, где он был массовым видом в начале 2000-х годов, сейчас находится в единичных экземплярах. По результатам исследований, проводимых в Эстонии (Kose et al., 2019) оптимальным для сохранения популяции шпажника оказывается сенокосение, проводимое раз в два года.

Все упомянутые выше охраняемые виды тяготеют не просто к лугам, а к лугам низкотравным. Более того, папоротники (*Ophioglossum vulgatum* и *Botrychium multifidum*) отмечались нами в основном на лугах с выраженным мохово-лишайниковым ярусом.

Ранее все эти луга косились, либо на них выпасался скот*. С прекращением хозяйственной деятельности человека видовой состав стал быстро меняться (число видов сокращается), сообщества же становятся монодоминантными, например купырниковыми или вейниковыми.

Для сохранения и восстановления на территории Полистовского заповедника и его охранной зоны мест произрастания охраняемых видов, мы считаем необходимым проведение режимных мероприятий, нацеленных на сохранение лугов, в том числе — режимного сенокосения.

* — карты сельскохозяйственного использования территорий охранной зоны заповедника приводятся с любезного разрешения архивного отдела администрации Локнянского района

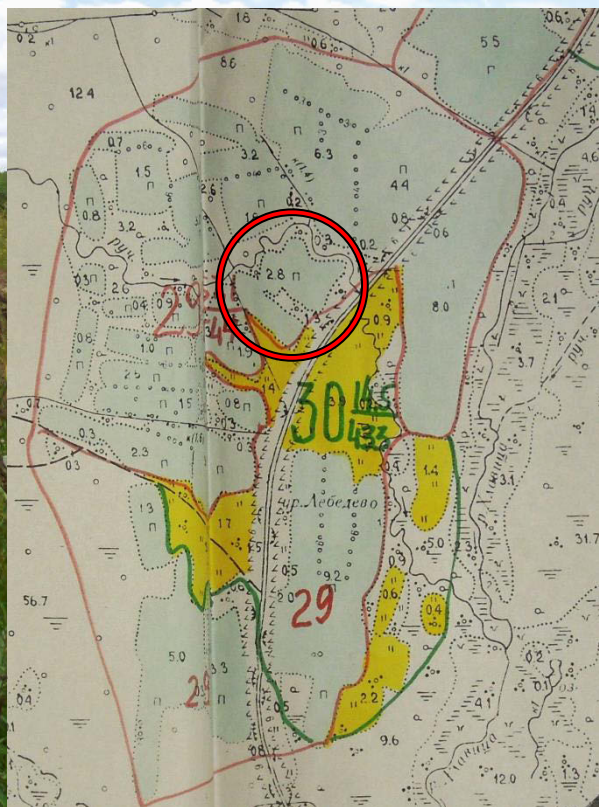





Охранная зона Полистовского заповедника, ур. Лебедево (1)

ИСТОРИЯ: пашня (до 2002 г.)

Calamagrostis epigeios + *Elytrigia repens* — *Geranium palustre*

Число видов на ПП	Охраняемые виды
14	нет



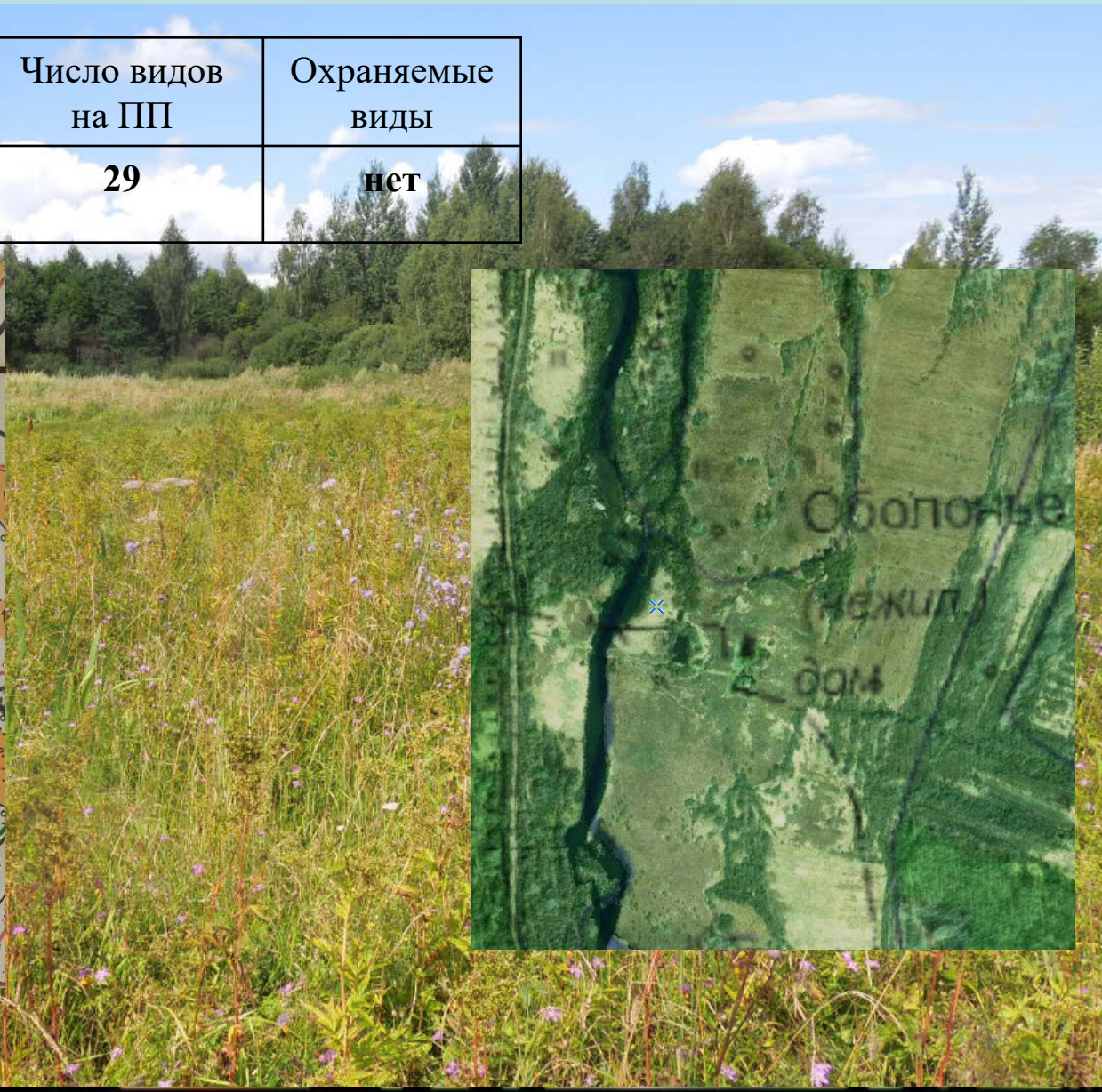
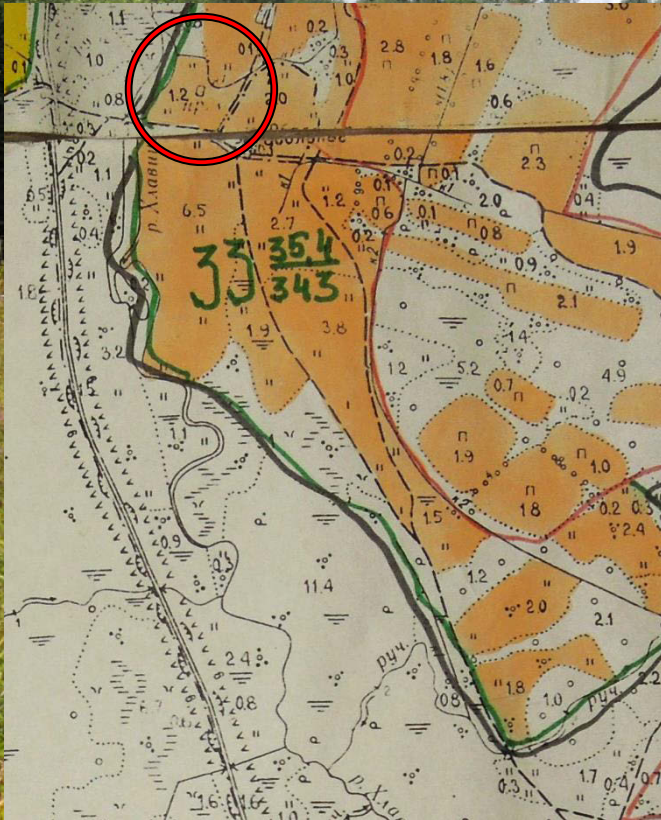
УСЛОВНЫЕ ОБОЗНАЧЕНИЯ	
Пример-	40 $\frac{32.0}{5 \cdot 32}$
Номер контура	40
Площадь контура	32.0
Группа кислотности	5
Группа по фосфору	3
Группа по калию	2
	ПАШНЯ
	СЕНОКОС
	ПАСТБИЩЕ

Охранная зона Полистовского заповедника, д. Оболонье (2)

ИСТОРИЯ: пастбище (до 2002 г.)

Succisa pratensis — *Geranium palustre*

Число видов на ПП	Охраняемые виды
29	нет



Охранная зона Полистовского заповедника, ур. Луги (у д. Усадьба) (3)

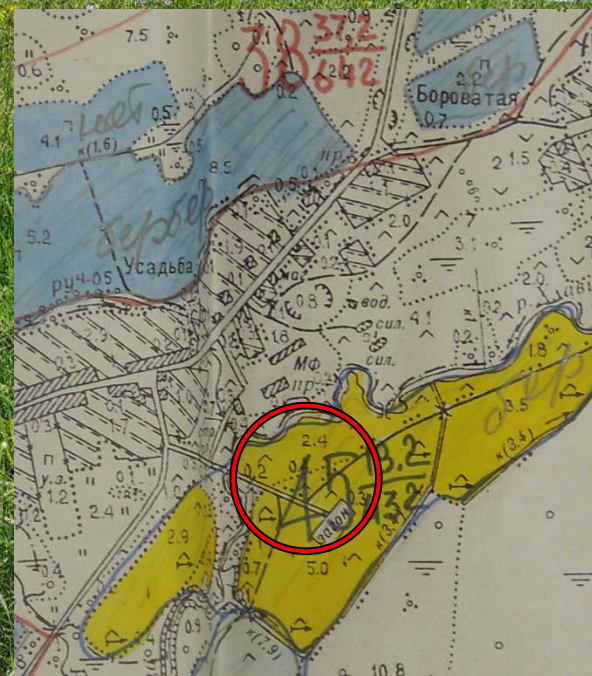
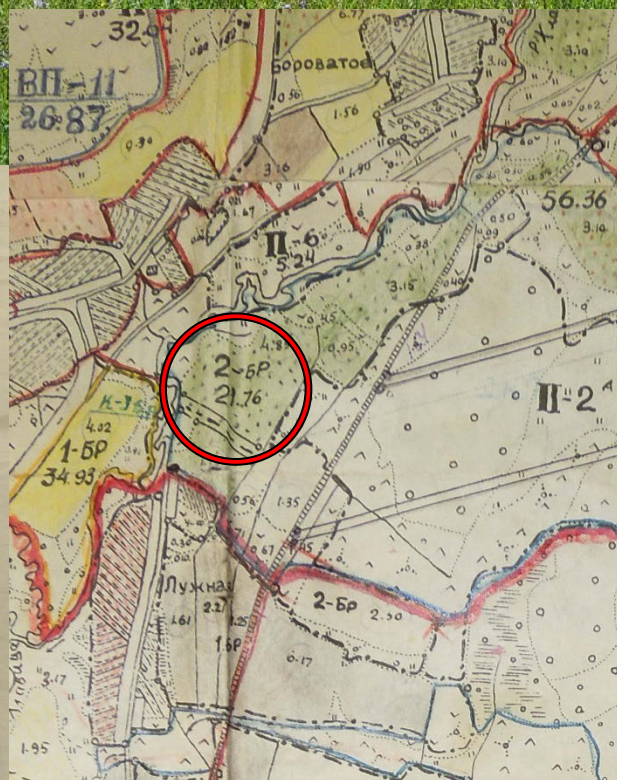
ИСТОРИЯ: сенокос (с 1958 до 2002 г.)

Festuca pratensis* — *Trifolium medium* — *Potentilla anserine



Условные знаки.

	пар.
	Многолетние травы 2 года.
	Многолетние травы 1 года.
	Овес с подсевом трав.
	Овес без подсева трав.
	Ромь с подсевом трав.
	Ромь без подсева трав.
	Лес
	Картофель
	Кукуруза на сене.
	Городецкая на сене.



Число видов
на ПП

34

Охраняемые
виды

Любка
зеленоцветковая

Проверил и принял нач. земотряда *Зубов*

10.02.1956 г.

Охранная зона Полистовского заповедника, окр. д. Иванисово (4)

ИСТОРИЯ: пашня (с 1958 до 2002 г.), после 2002 г. — сенокос
Phleum pratense — *Lathyrus pratensis* + *Trifolium pratense*

Число видов на ПП	Охраняемые виды
28	нет

