

# АНАЛИЗ РАСТИТЕЛЬНОСТИ СТАРОВОЗРАСТНЫХ ЛЕСОНАСАЖДЕНИЙ РОСТОВСКОЙ АГЛОМЕРАЦИИ

## АКТУАЛЬНОСТЬ И ПРОБЛЕМАТИКА

В системе мониторинга состояния окружающей среды отсутствует подсистема мониторинга зеленых насаждений, что не позволяет эффективно выявлять экологическую ситуацию в городе в целом. С учетом возраста существующих систем лесомелиорации всестороннее изучение состояния старовозрастных искусственных лесонасаждений в последние десятилетия вошло в число наиболее актуальных задач городов области.

## ЦЕЛИ И ЗАДАЧИ

**Цель:** анализ состава и состояния растительного покрова на территории семи старовозрастных искусственных лесонасаждений парково-рекреационных зон Ростовской агломерации: «Щепкинский лес», «Темерницкая роща», Ботанический сад ЮФУ, ПКиО им. Н. Островского, парк им. К. Чуковского, парк Орджоникидзе, лесопосадка вблизи г. Аксай.

### Задачи:

- изучить систематический состав видов растений
- произвести анализ разнообразия видов растений
- оценить жизненное состояние древостоев

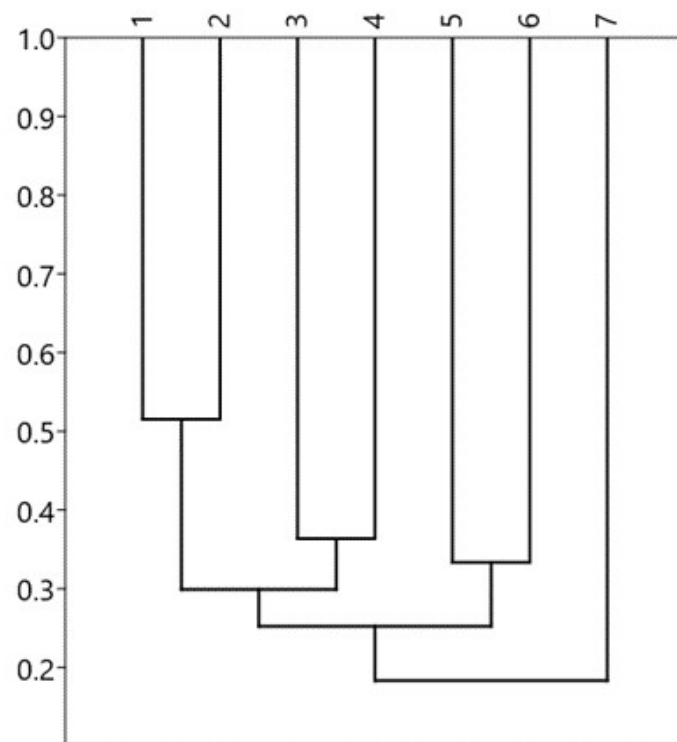
## КОНТАКТЫ

**Автор** Наливайченко Алина Алексеевна,  
alinanaliva@yuchenko@gmail.com  
**Научный руководитель** Горбов Сергей Николаевич,  
gorbow@mail.ru  
Академия биологии и биотехнологии им. Д.И. Иванковского  
Кафедра ботаники  
Южный Федеральный университет



## МЕТОДЫ ИССЛЕДОВАНИЯ

- описания растительности, придерживаясь стандартных геоботанических методических рекомендаций
- оценка обилия видов травянистого яруса по шкале Браун-Бланке
- в кустарниковом и древесном ярусах изучали показатель  $\alpha$ -разнообразия.
- для определения степени сходства систематического состава исследуемых лесонасаждений ( $\beta$ -разнообразия) — иерархический кластерный анализ с использованием коэффициента Жаккара
- состояние древесных растений оценивалось по методу Алексева В. А. (1989)



Дендрограмма сходства систематического состава лесонасаждений. Ось X – лесопарковые зоны: 1 – парк им. К. Чуковского, 2 – парк Орджоникидзе, 3 – парк им. Н. Островского, 4 – Аксай, 5 – «Темерницкая роща», 6 – «Щепкинский лес», 7 – Ботсад ЮФУ. Ось Y – сходство.

1. Ярусы растений исследуемых фитоценозов представлены 94 видами древесных и травянистых растений из 39 семейств, относящихся к 78 родам и классам Pinopsida, Magnoliopsida и Liliopsida.

2. В лесонасаждении «Темерницкая роща» отмечено общее максимальное видовое разнообразие.

3. Высокий уровень видовой насыщенности отмечен в парке им. К. Чуковского.

4. Состояние деревьев на территории «Щепкинского леса» является самым здоровым. Самый низкий показатель жизнестойкости древостоя выявлен в парке Орджоникидзе.

