

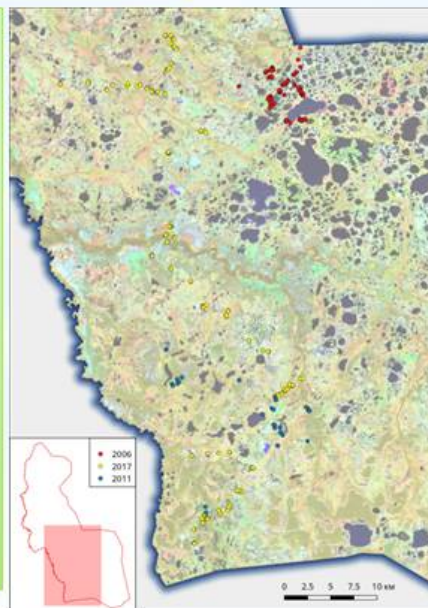
# Растительность болот природного парка «Нумто» (Западная Сибирь)

Веровкина Е.Л., Лапшина Е.Д. Da\_8888@mail.ru, e\_lapshina@ugrasu.ru

Природный парк «Нумто» располагается на севере Ханты-Мансийского автономного округа – Югры, практически в самом центре Западно-Сибирской равнины, на северном склоне Сибирских увалов. В соответствии с большинством схем природного районирования, территория парка относится к северотаежной подзоне лесной зоны.

Торфяные болота занимают 63% территории парка. Все разнообразие растительных сообществ торфяных болот южной части природного парка «Нумто» охватывают 2 класса болотной растительности – *Scheuchzerio palustris*–*Caricetea fuscae* Tx.1937 и *Oxycocco-Sphagnetea* Br.-Bl. et Tx. ex Westoff et al.1946.

Класс *Scheuchzerio-Caricetea* объединяет сообщества низинных и переходных открытых и частично залесенных осоково-моховых болот грунтового и смешанного питания, а также сообщества мезотрофных и олиготрофных осоково-сфагновых топей и мочажин. На территории природного парка класс представлен 4 союзами: *Sphagno-Caricion canescentis* Passarge 1978, *Stygio Caricion limosae* Nordhagen 1943, *Drepanocladion exannulatae* Krajina 1933, *Scheuchzerion palustre*.



Класс *Oxycocco-Sphagnetea* объединяет растительность олиготрофных верховых и переходных болот, представленную сосново-кустарничково-сфагновыми и кустарничково-сфагновыми сообществами и представлен на территории природного парка 3 союзами: *Sphagnion magellanici* Kästner et Flössner 1933, *Sphagnion Oxycocco microcarpi*–*Empetrion hermaphroditi* Nordhagen ex Du Rietz 1954, *Rubo-Dicranion elongati* Lavrinenko & Lavrinenko 2015.



Полевые исследования проводились авторами в 2006, 2011 и 2017 годах, в ходе которых выполнено 258 геоботанических описаний растительности.