

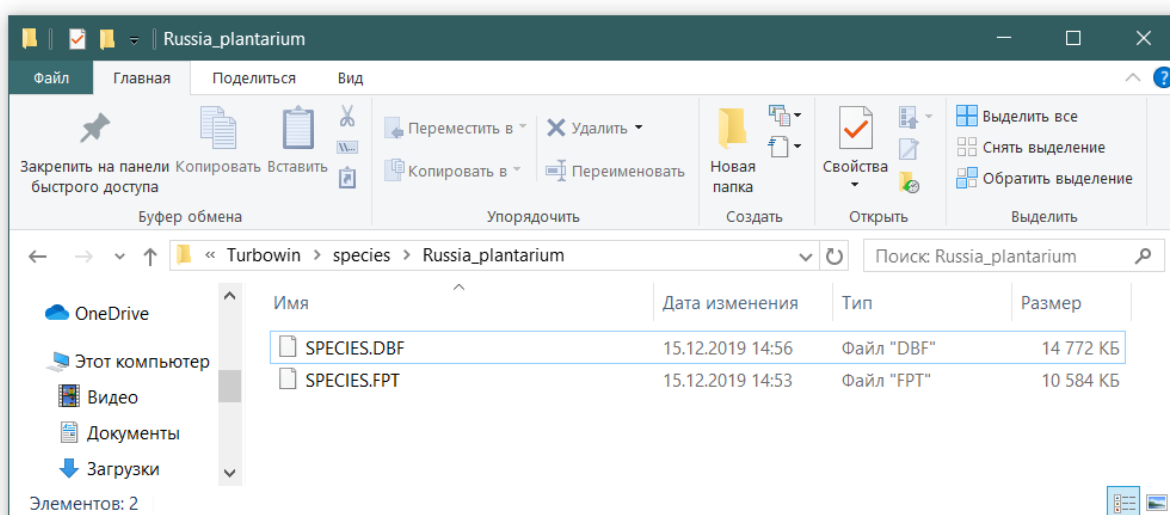
Подробное описание списка видов приведено в статье:

Кораблёв А.П., Ликсакова Н.С., Мирин Д.М., Орешкин Д.Г., Ефимов П.Г. (2020). Новый список видов растений и лишайников России для программы Turboveg for Windows // Растительность России. № 38. С. 151–156. <https://doi.org/10.31111/vegrus/2020.38.151>

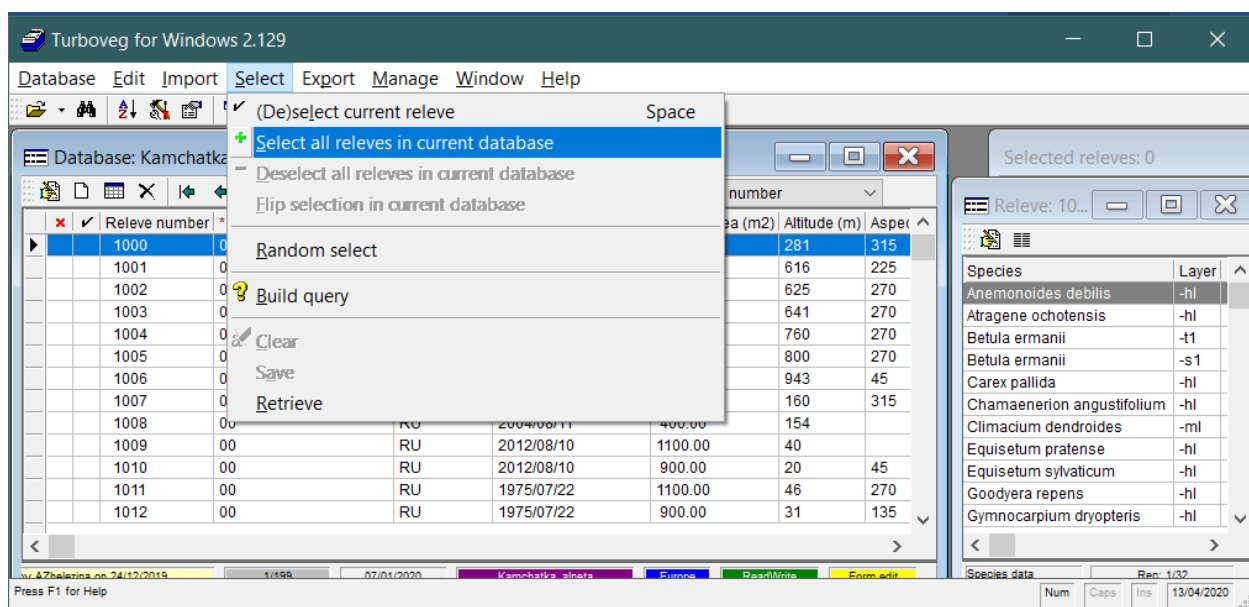
## АССОЦИИРОВАНИЕ СУЩЕСТВУЮЩИХ БАЗ ДАННЫХ С НОВЫМ СПИСКОМ ВИДОВ В ПРОГРАММЕ TURBOVEG FOR WINDOWS v.2

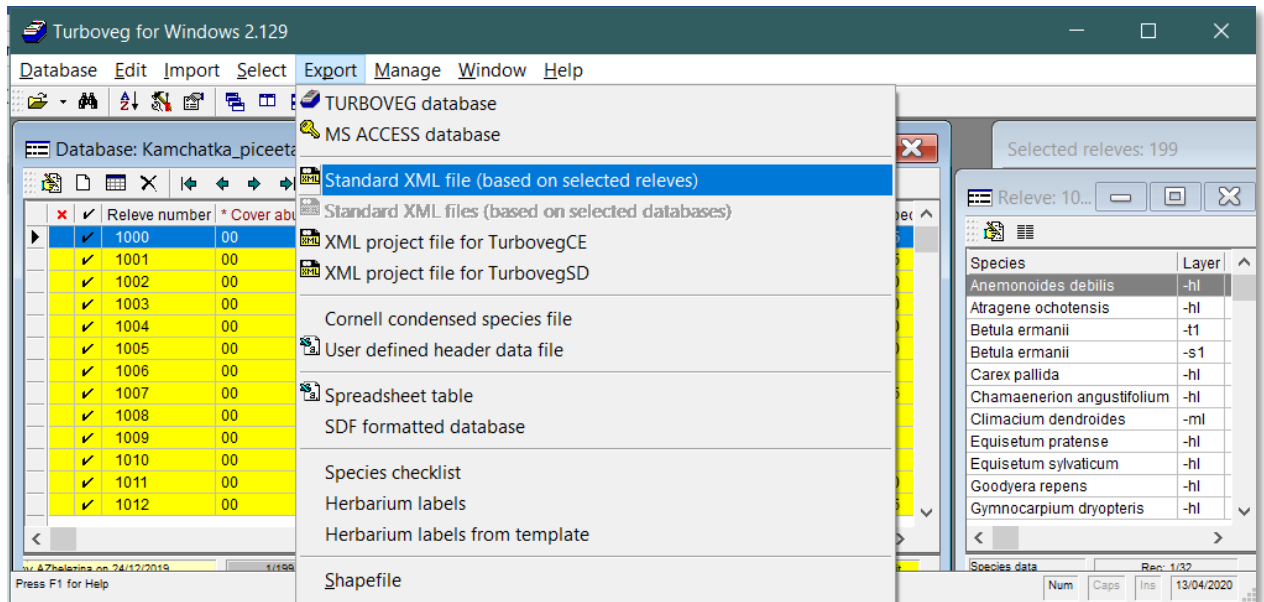
Данная инструкция написана для пользователей уже знакомых с основами работы в программе Turboveg 2.

Файлы списка видов не могут быть просто заменены в папке “c:\Turbowin\species\Russia” на новые. Перед запуском программы необходимо создать новую папку, например, “c:\Turbowin\species\Russia\_plantarium”. Файлы списка видов “SPECIES.DBF” и “SPECIES.FPT” помещают в созданную папку.

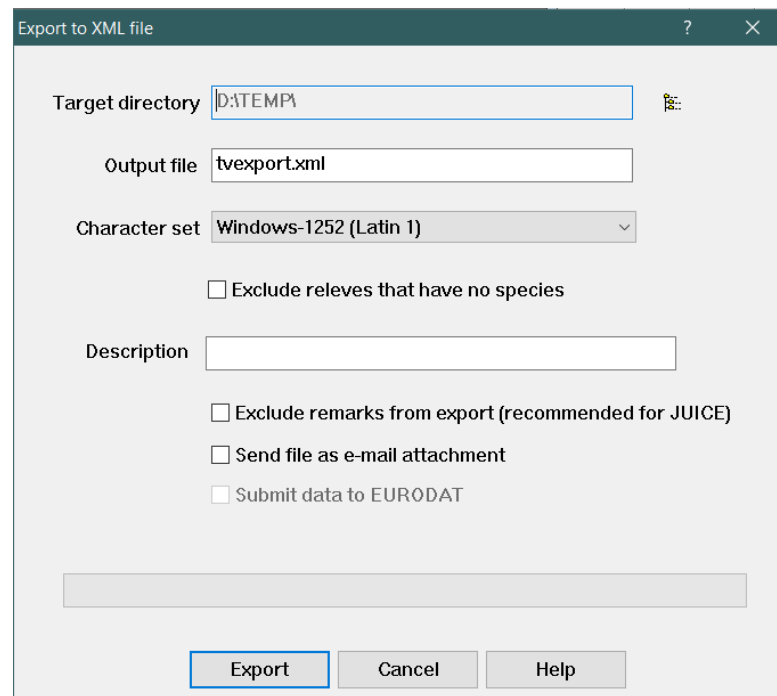


Далее, запустив Turboveg 2, необходимо экспортировать вашу базу данных (выделив все описания) или выбранные описания в формате “Standart XML file”.

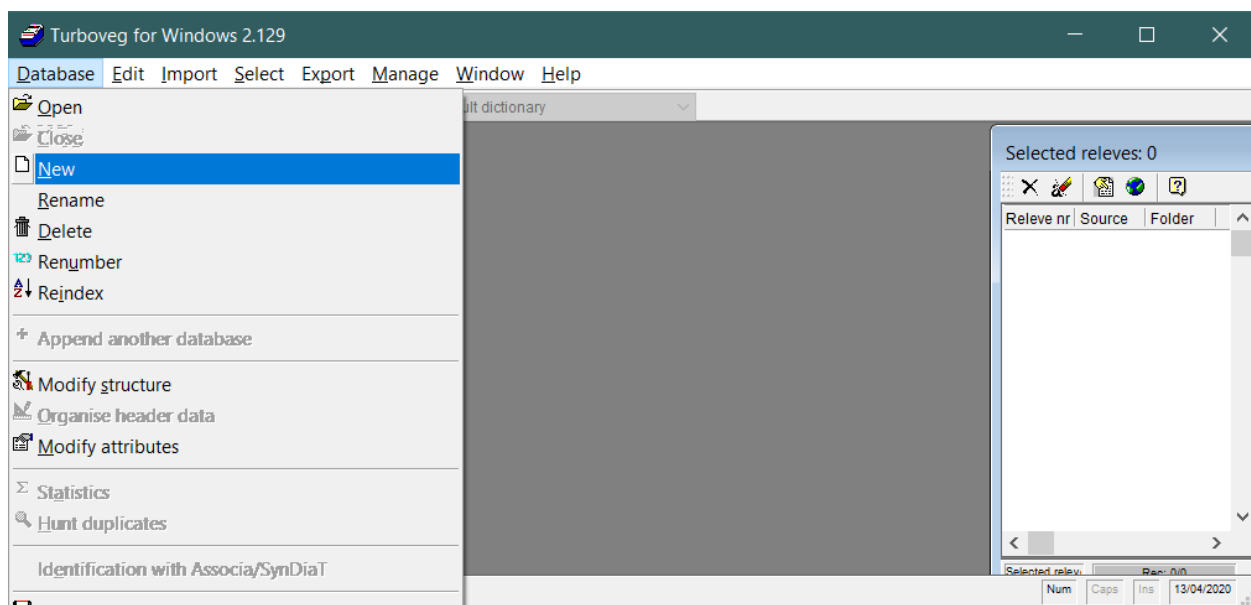




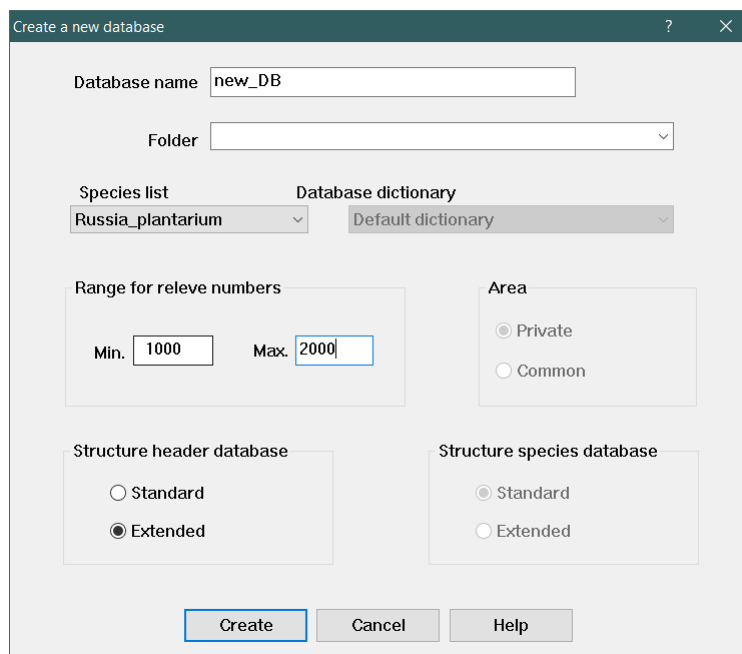
При экспорте все установки рекомендуется оставлять по умолчанию, за исключением пути и названия экспортируемого файла.



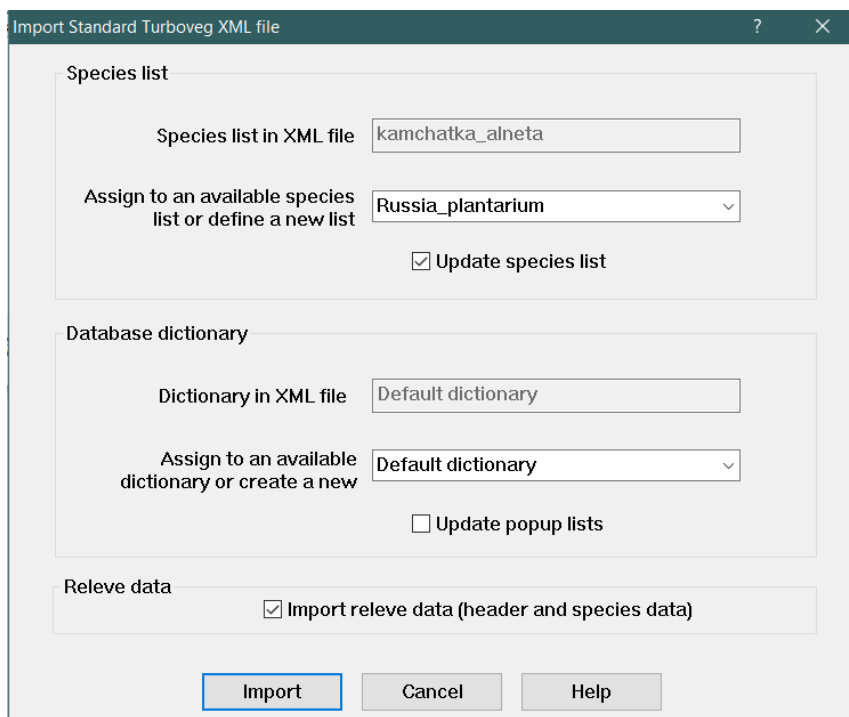
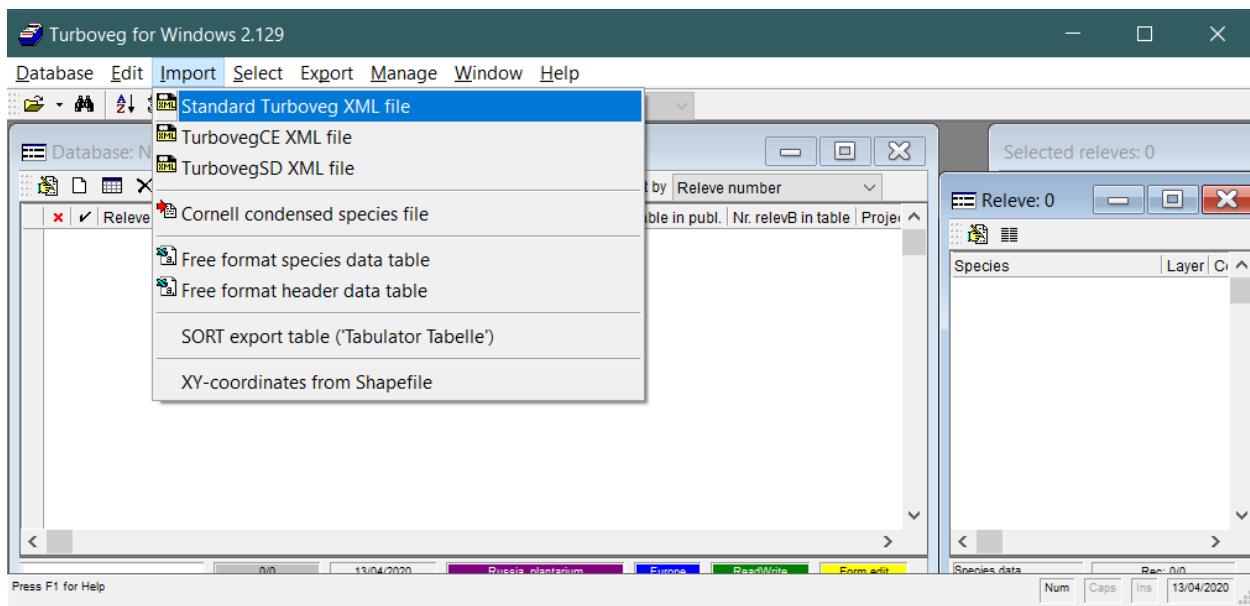
Затем в Turboveg 2 создаем новую базу данных.



При этом в окошке “Species list” выбираем новый список видов, который будет носить имя созданной папки (в нашем случае “Russia\_plantarium”). В разделе “Structure header database” оставляем галочку “Extended”, чтобы импортировать все поля дескрипторов (характеристик описаний) помимо стандартных полей.



В созданную базу данных импортируем XML файл ранее экспортированной базы данных через пункт “Standart Turboveg XML file”. В разделе “Species list” выбираем новый список видов, ставим галочку “Update species list”, остальные поля оставляем по умолчанию.



Функция “Update species list” понадобится в случае отсутствия таксона в новом списке видов. При импорте базы данных будет запущена проверка соответствия названий таксонов. В случае несовпадения названий появится окно, сообщающее какие виды не найдены в новом списке видов. Также отобразится окно, в котором будут приведены оба

списка видов, ассоциированные виды с номерами, и будут красным цветом выделены ячейки с «отсутствующими» видами.

| Nr in XML | Species name in XML file              | Turboveg species name                 | Turboveg species number | Action  |
|-----------|---------------------------------------|---------------------------------------|-------------------------|---------|
| 1295      | Allium strictum                       | Allium strictum                       | 2201                    | replace |
| 1330      | Allium victorialis                    | Allium victorialis                    | 2243                    | replace |
| 95231     | Alnus fruticosa                       | Alnus fruticosa                       | 2285                    | replace |
| 1355      | Alnus hirsuta                         | Alnus hirsuta                         | 2290                    | replace |
| 1616      | Anaphalis margaritacea                | Anaphalis margaritacea                | 2769                    | replace |
| 1660      | Andraea rupestris                     | Andraea rupestris                     | 65251                   | replace |
| 25125     | Andraea species                       | Andraea species                       | 13772                   | replace |
| 1661      | Andromeda polifolia                   | Andromeda polifolia                   | 2820                    | replace |
| 1673      | Androsace capitata                    | Androsace capitata                    | 2847                    | replace |
| 1708      | Anemonastrum sibiricum                | Anemonastrum sibiricum                | 2907                    | replace |
| 95249     | Anemone narcissiflora                 | Anemone narcissiflora                 | 2944                    | replace |
| 95301     | Anemone narcissiflora subsp. sibirica | Anemone narcissiflora subsp. sibirica | 0                       | ignore  |
| 1735      | Anemonoides debilis                   | Anemonoides debilis                   | 2996                    | replace |
| 1749      | Aneura pinquius                       | Aneura pinquius                       | 81030                   | replace |
| 1760      | Angelica genuflexa                    | Angelica genuflexa                    | 3055                    | replace |
| 1761      | Angelica qmelinii                     | Angelica qmelinii                     | 3057                    | replace |
| 1822      | Anthelia juratzkana                   | Anthelia juratzkana                   | 80132                   | replace |
| 1895      | Anthriscus sylvestris                 | Anthriscus sylvestris                 | 3234                    | replace |
| 2028      | Arcteria nana                         | Arcteria nana                         | 3539                    | replace |
| 2046      | Arctoa fulvella                       | Arctoa fulvella                       | 66000                   | replace |

При нажатии на прямоугольник (либо трюеточие) в красной ячейке будет развернуто окно поиска видов, в котором можно найти вариант названия «отсутствующего» вида. Синим шрифтом обозначены таксоны, имеющие статус синонимов.

Replace 'Anemone narcissiflora subsp. sibirica' with...

Anemone narcissiflora var. sibirica (L.) Tamura = Anemonastrum sibiricum (L.) Holub

Species list

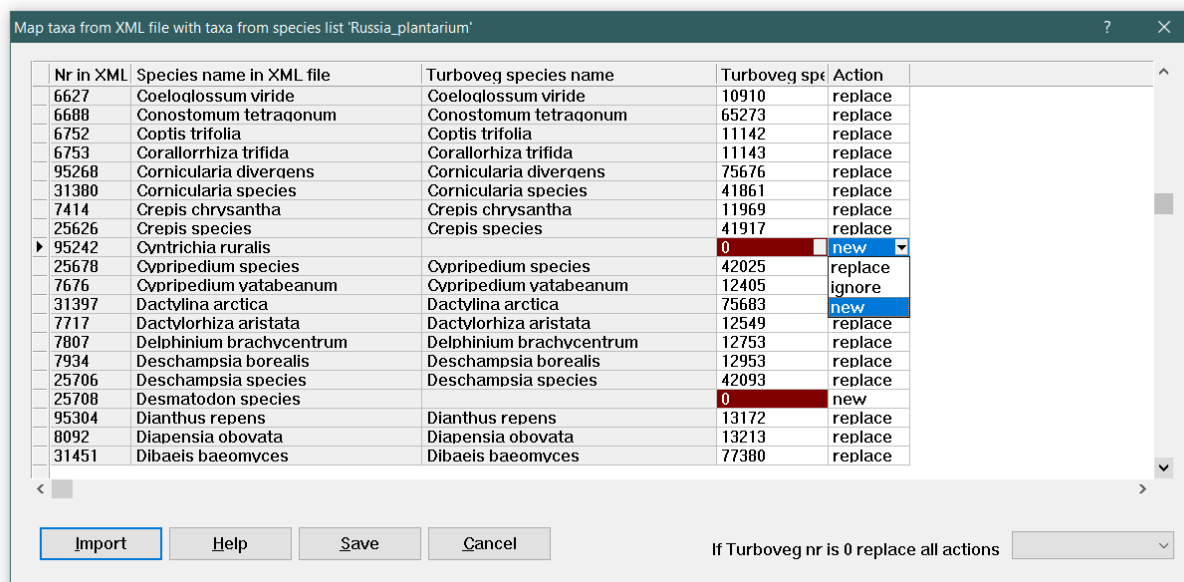
- Scientific name
- Anemonastrum narcissiflorum
- Anemonastrum narcissiflorum ssp. calvum
- Anemonastrum narcissiflorum ssp. sibiricum
- Anemonastrum narcissiflorum ssp. villosissimum
- Anemone narcissiflora
- Anemone narcissiflora f. fasciculata
- Anemone narcissiflora ssp. biarmiensis
- Anemone narcissiflora ssp. crinita
- Anemone narcissiflora ssp. willdenowii
- Anemone narcissiflora var. brevipedunculata
- Anemone narcissiflora var. crinita
- Anemone narcissiflora var. sibirica
- Anemone narcissiflora var. willdenowii
- Anemone narcissiflora var. demissa
- Anemonastrum narcissiflorum ssp. fasciculatum
- Anemone narcissiflora f. laxa
- Anemone narcissiflora var. monantha
- Anemone narcissiflora ssp. protracta

Search: ANE-NAR

Layer

Как правило, отсутствующие виды появляются из-за ошибок в написании видов или различий в символах, например, в случае с гибридами (см. в разделе «Методика...»). При поиске соответствующих названий видов рекомендуем пользоваться ресурсом «Плантариум». Если вы уверены в том, что вид отсутствует в новом списке видов, в колонке

“Action” выбираете значение “new”, и новый вид будет добавлен в список видов при импорте автоматически.



Далее нажимаем “Import”, и ваша база данных будет полностью ассоциирована с новым списком видов. Старую базу данных рекомендуем удалить из папки “c:\Turbowin\Data\Ваша\_БД” и поместить в архив, дабы избежать путаницы.